

# Die soziale Dimension und Mobilität im Bologna-Prozess

## Hausaufgaben bis 2009

**Martin Unger**

IHS-Institut für Höhere Studien

Wien

unger@ihs.ac.at

31.5.2007

SUBKultur

Universität Bern

# Agenda

- **Soziales und Mobilität im Bologna-Prozeß**
  - **Arbeit der Working group**
    - **Empfehlungen**
  - **Nationale „Hausaufgaben“**

# Mobilität im Bologna-Prozeß

## Sorbonne-Deklaration 1998

- ◆ Mobilität ist ein Kernpunkt
- ◆ 1 Auslandssemester als Ziel

## Bologna-Deklaration 1999

- ◆ overcoming obstacles
- ◆ ECTS zur Steigerung der Mobilität

## **Mobilität im Bologna-Prozeß II**

**Prag 2001, Berlin 2003, Bergen 2005**

- ◆ **„reaffirm“, „emphasise importance“, „key objective“**
  - ◆ **portability of grants and loans**
  - ◆ **delivery of visa and work permits**
- ◆ **Urge institutions (...), advocating full recognition of study periods abroad**

# Soziales im Bologna-Prozeß

**Prag 2001**

- ◆ **Students should participate in and influence the organisation and content of education**
  
- ◆ **Ministers also reaffirmed the need, recalled by students, to take account of the social dimension**

# Soziales im Bologna-Prozeß II

**Berlin 2003**

- ◆ **Importance of the social dimension, improving social characteristics of the EHEA, social cohesion, reducing social and gender inequalities**
  - ◆ **Student participation**
- ◆ **Appropriate studying and living conditions**
  - ◆ **Need for more comparable data**

# Soziales im Bologna-Prozeß III

**Bergen 2005**

- ◆ **Social dimension is a constituent part of the EHEA and a necessary condition for the attractiveness and competitiveness of the EHEA.**
  - ◆ **Equally accessible to all**
  - ◆ **Appropriate conditions**
- ◆ **Measures taken by governments to help students (...) in financial and economic aspects (...) with a view to widen access.**
- ◆ **BFUG should present comparable data on mobility and the social and economic situation of students**

## **WG social dimension & mobility**

### **Terms of reference**

- ◆ **Define the concept of social dimension**
- ◆ **Present comparable data on the social and economic situation of students**
- ◆ **Present comparable data on the mobility of staff and students**
- ◆ **Prepare proposals as a basis for future stocktaking**

## **WG social dimension & mobility II**

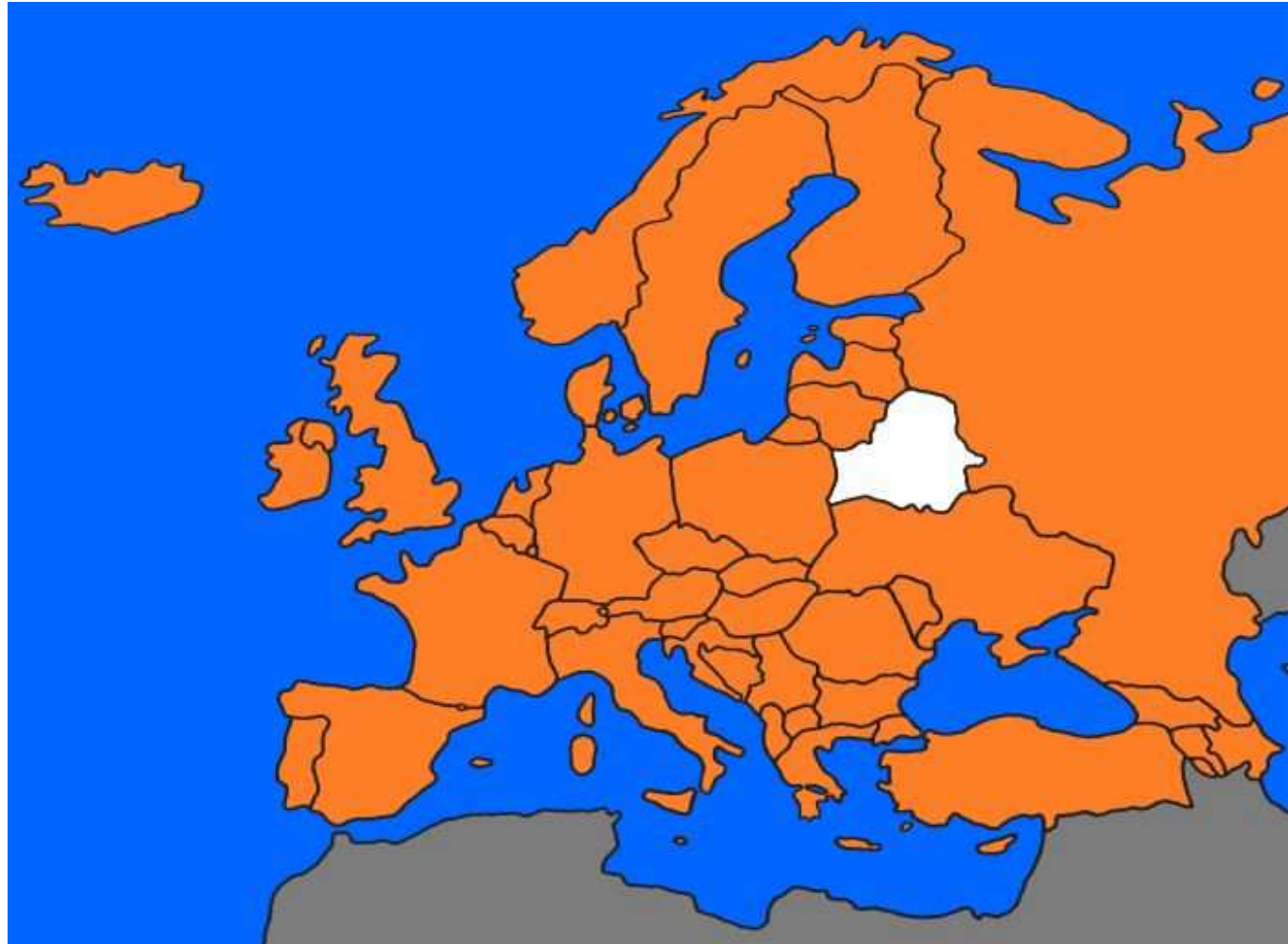
### **WG-Mitglieder**

**Schweden, Österreich, Frankreich, Irland,  
Luxemburg, UK  
später: Bosnien, Kroatien, Rußland  
Organisationen: EUA, ESIB, EI**

### **Datengruppe**

**Österreich, Frankreich, Schweiz, UK  
Provider: Eurostat, Eurostudent, Eurydice, LIS  
Organisationen: EUA, ESIB, EI**

# Bologna-Mitglieder



## Definition

**WG: einheitliche Definition und Maßnahmenkatalog  
sind nicht angebracht**

**Weil: Systeme zu verschieden,  
Herausforderungen zu unterschiedlich**

**Statt dessen:**

- ◆ **Gemeinsames, übergeordnetes Ziel**
- ◆ **Maßnahmen entsprechend den nationalen  
Prioritäten und Umständen**

## Übergeordnetes Ziel

**We strive for the societal goal that the student body entering, participating in and completing higher education should reflect the diversity of our population.**

**We therefore pledge to take action to widen participation at all levels on the basis of equal opportunity.**

# Zielerreichung

## Basis

- ◆ Chancengleichheit, Nicht-Diskriminierung

## Voraussetzung

- ◆ Nationale Definition unterrepräsentierter Gruppen

## Umsetzung

- ◆ Entwicklung einer nationalen Strategie inkl. Maßnahmenkatalog

## Monitoring, Evaluierung

- ◆ Zusammen mit StudierendenvertreterInnen

# Mögliche Maßnahmen

**Liste möglicher Maßnahmen  
für Regierung, Hochschulen, Stakeholder**

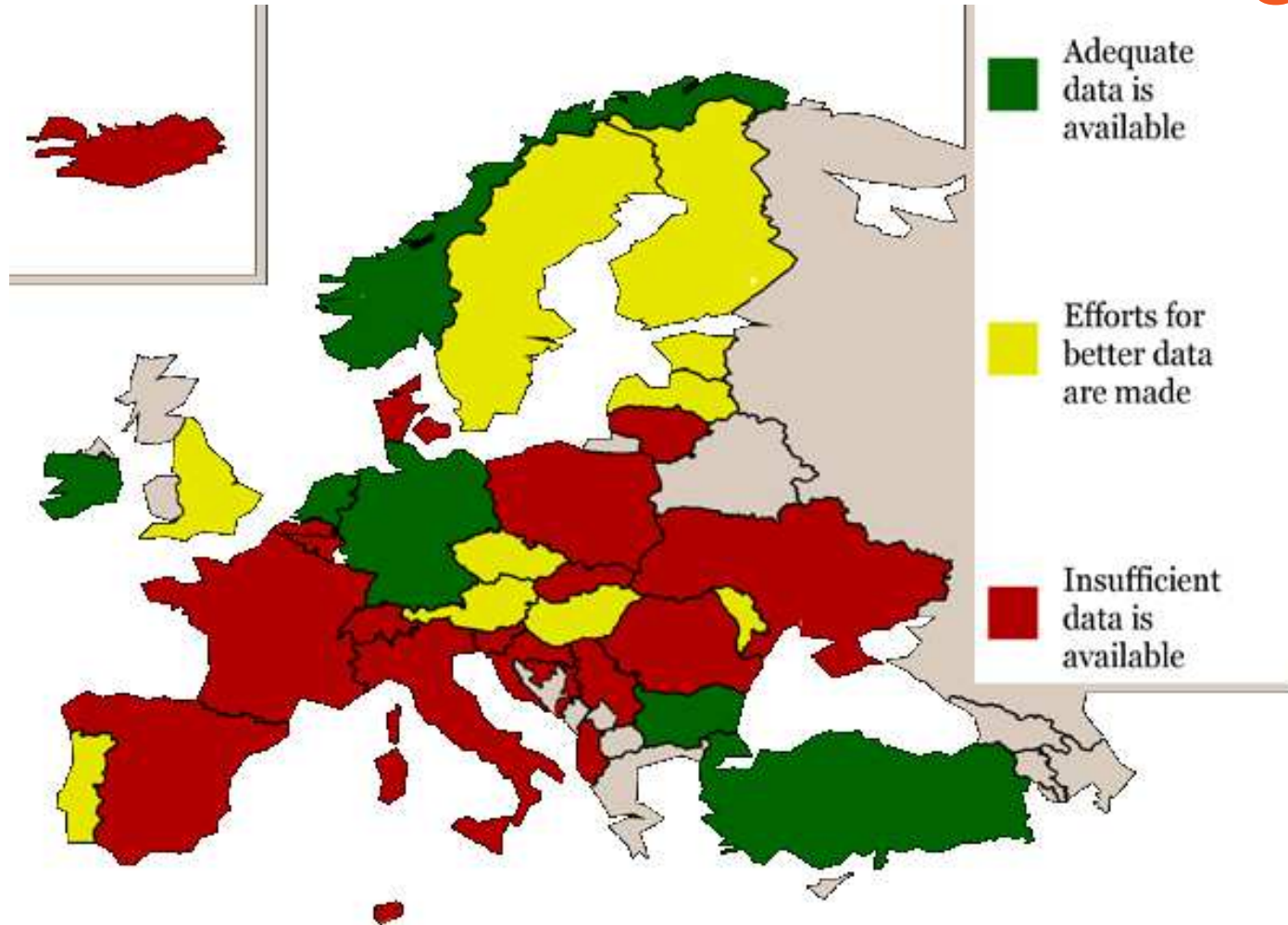
## **Themenbereiche**

- ◆ **Chancengleichheit**
  - ◆ **Ausweitung des Zugangs**
- ◆ **Akademische Dienstleistungen**
  - ◆ **Soziale Dienstleistungen**
- ◆ **Partizipation der Studierenden**
  - ◆ **Studienfinanzierung**

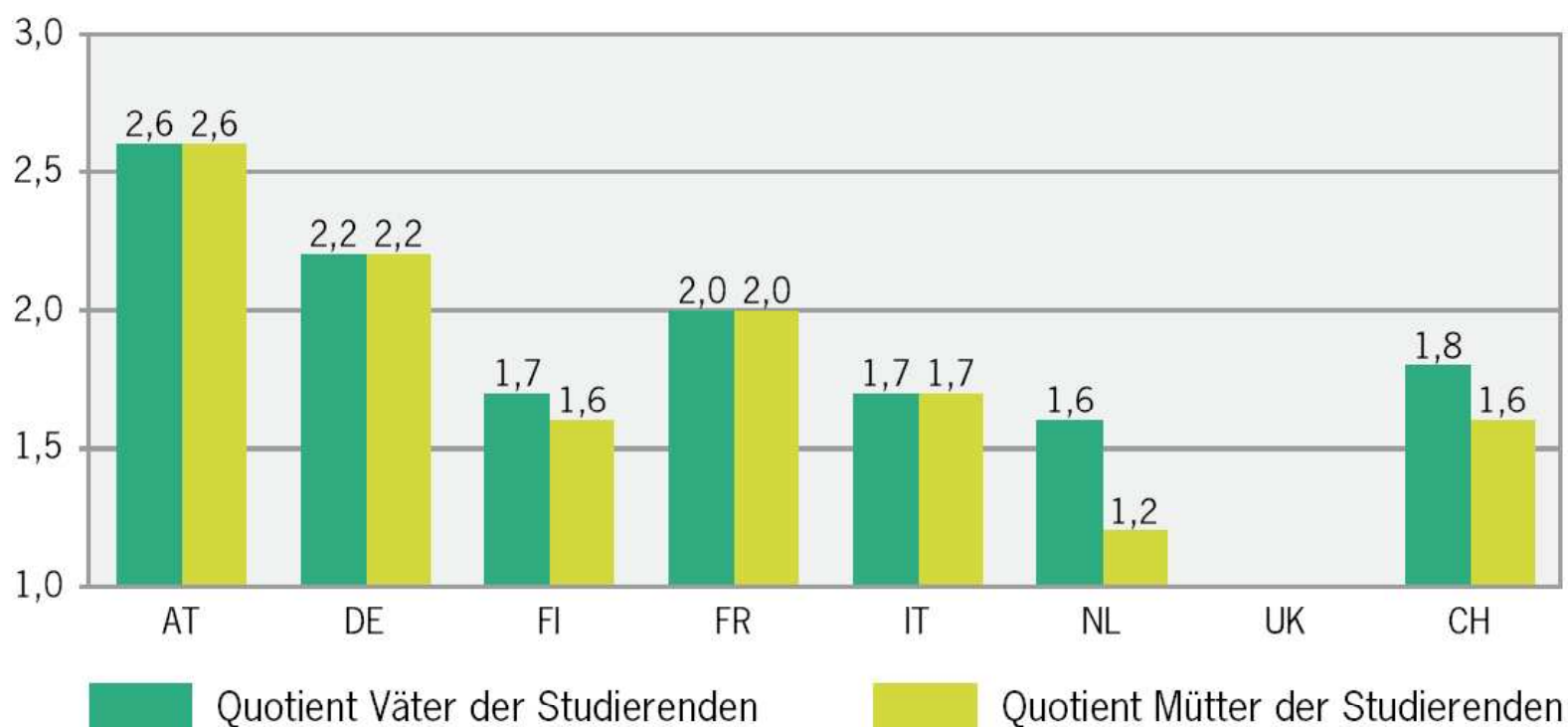
## Vergleichbare Daten

- ◆ **Kaum vergleichbare Daten vorhanden, v.a. nicht für alle 45 Mitgliedsstaaten v.a. nicht für Subgruppen (Alter, Geschlecht, Sozio-Ökonomie, Region)**
  - ◆ **In erster Linie Systembeschreibungen**
- ◆ **Über Funktionalität und Ergebnisse der Systeme können nur die Studierenden Auskunft geben**
  - ➔ **Umfragen sind Schlüsseldaten**

# Datenlage

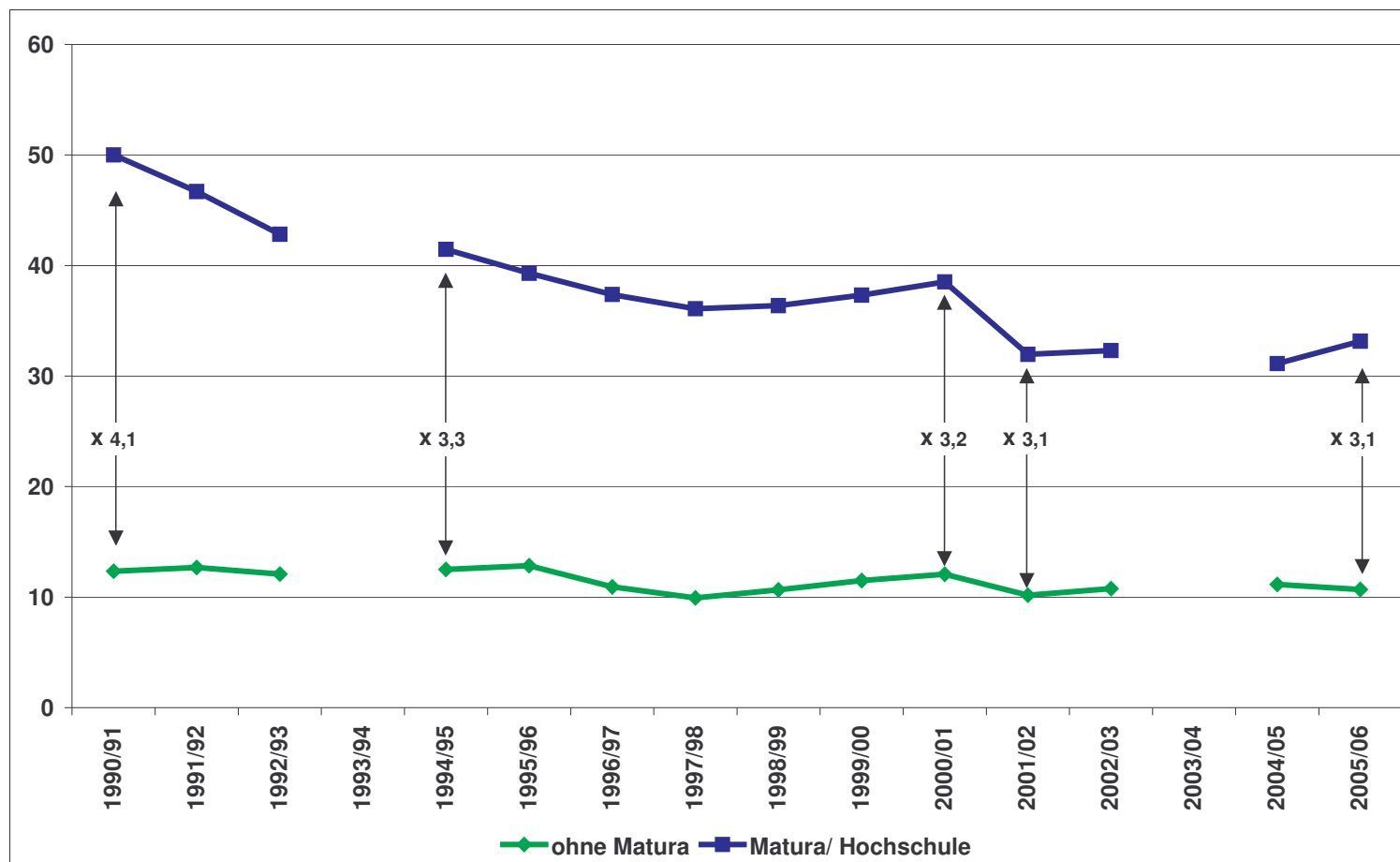


## Väter und Mütter der Studierenden mit Hochschulausbildung im Vergleich zur Gesamtbevölkerung der entsprechenden Alterskategorie\*, in verschiedenen europäischen Ländern G 3



\*Alterskategorien AT, DE, FI, FR, NL: 40–60 Jahre; IT: 46–64 Jahre; CH: 45–64 Jahre

# AT: Rekrutierungsquote

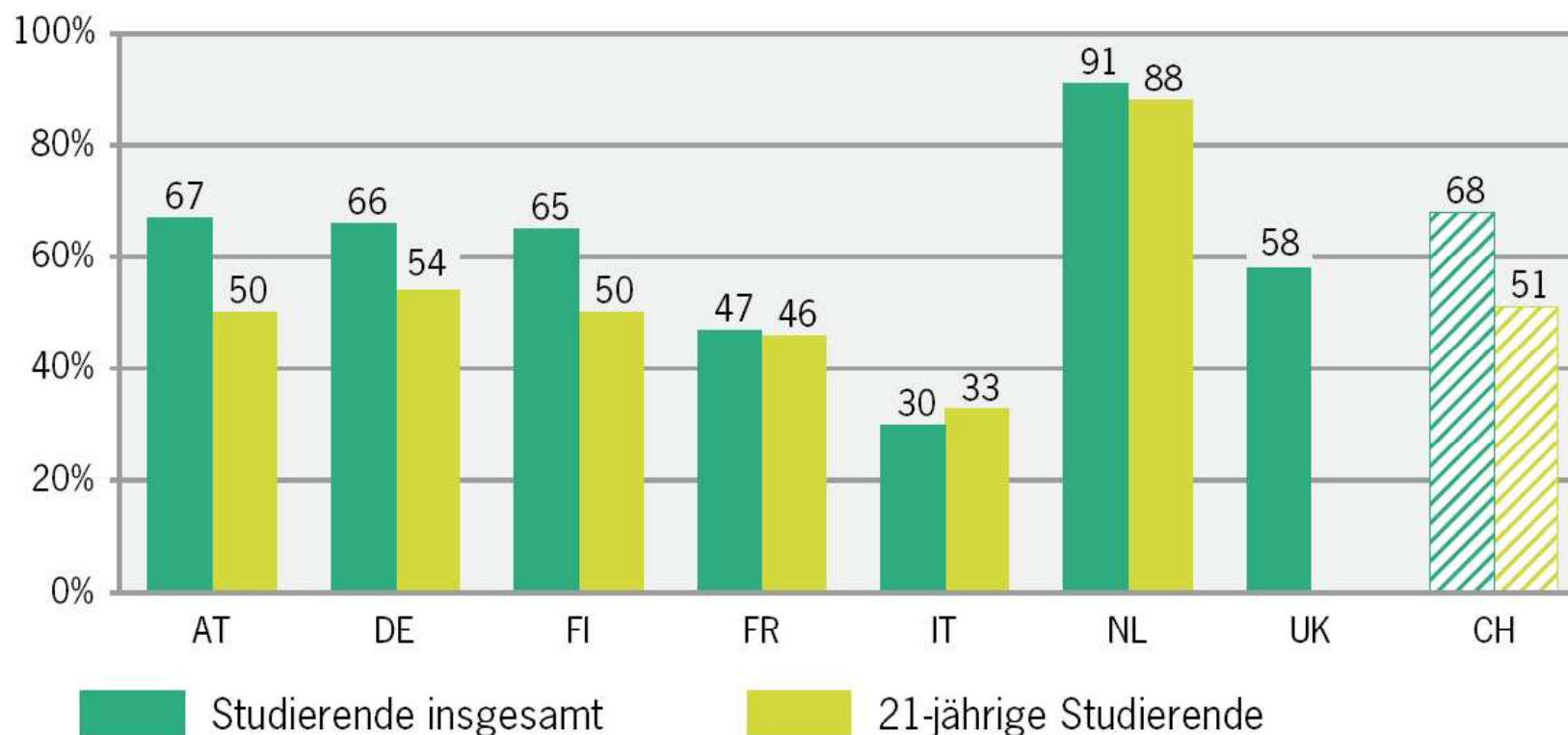


## Rekrutierungsquoten an wiss. Universitäten nach Vaterbildung:

Auf 1.000 Männer dieses Schulbildungsniveaus in der Vätergeneration kommen ... Erstzugelassene an wissenschaftlichen Universitäten mit Vätern dieses Schulbildungsniveaus.

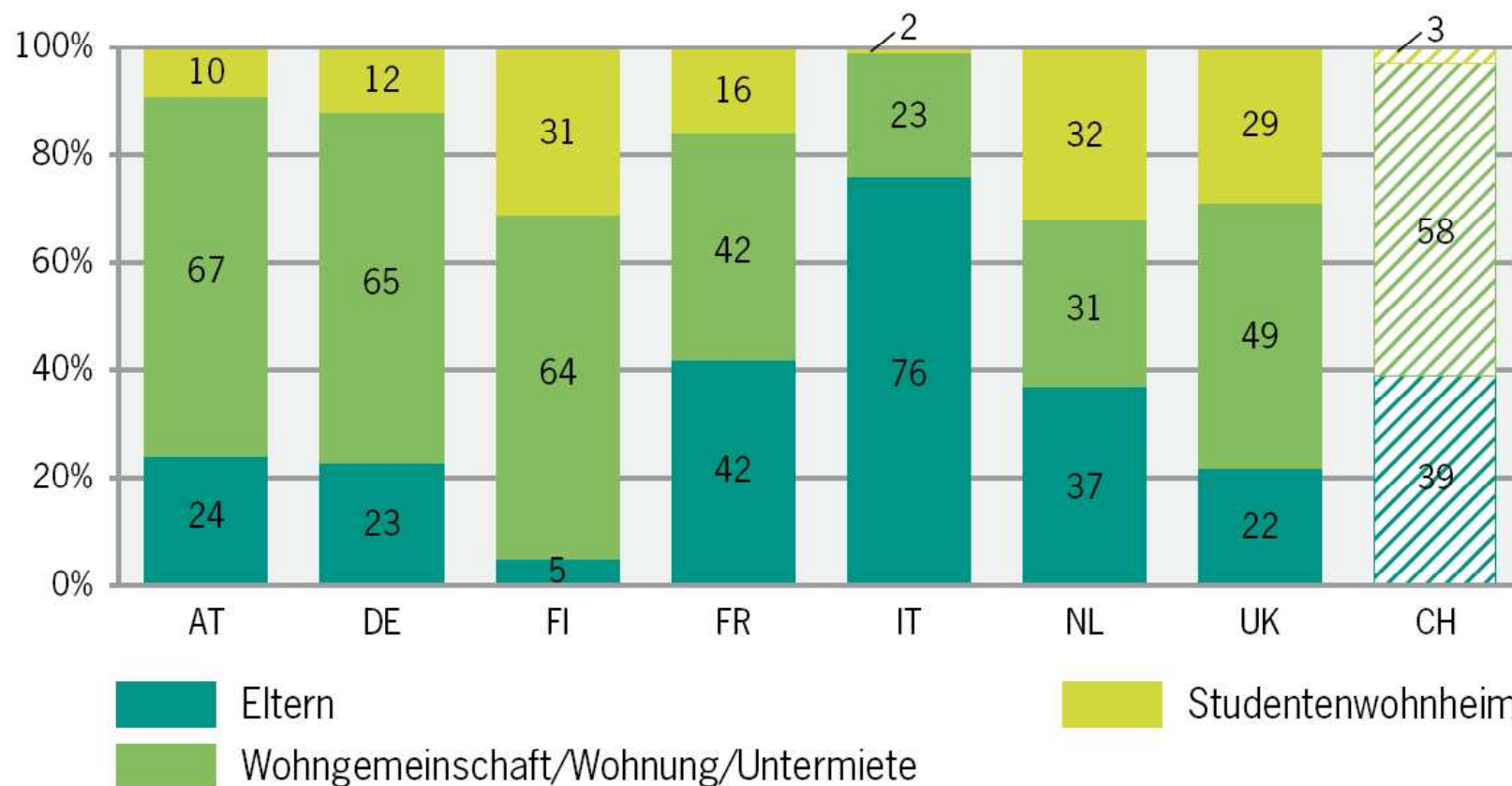
## Anteil der Studierenden, die während der Vorlesungszeit einer bezahlten Arbeit nachgehen, in verschiedenen europäischen Ländern

**G 7**



## Wohnsituation der Studierenden in verschiedenen europäischen Ländern

**G 5**



Quellen: Eurostudent und BFS

© Bundesamt für Statistik (BFS)

# Mobilität

## Aufgaben der WG:

- ◆ Vergleichbare Daten präsentieren
- ◆ Vorschläge für zukünftiges Stocktaking

**Alle vorhandenen Daten basieren auf Nationalität der Studierenden = untauglich**

**Eine geeignete Definition von Mobilität fehlt.**

## **Mobilität II**

### **Definitionsvorschlag der WG:**

**A study period in a country other than that of prior permanent residence or prior education (completed or ongoing) for a period of study or a full degree.**

### **Zentrale Hindernisse:**

- ◆ **Immigration (Visa, Arbeitserlaubnis)**
- ◆ **Anerkennung v. Studienleistungen im Ausland**
  - ◆ **Finanzierung**

## **CH: Mobilitätshindernisse**

### **Noch nicht mobile Studierende:**

- 1. Finanzielle Mehrbelastung (3,2)**
- 2. Verlängerung Studiendauer (2,7)**
- 3. Probleme mit Anerkennung (2,2)**
- 4. Trennung v. PartnerIn, Kindern (2,1)**
- 5. Geringer Nutzen für Studium (2,0)**

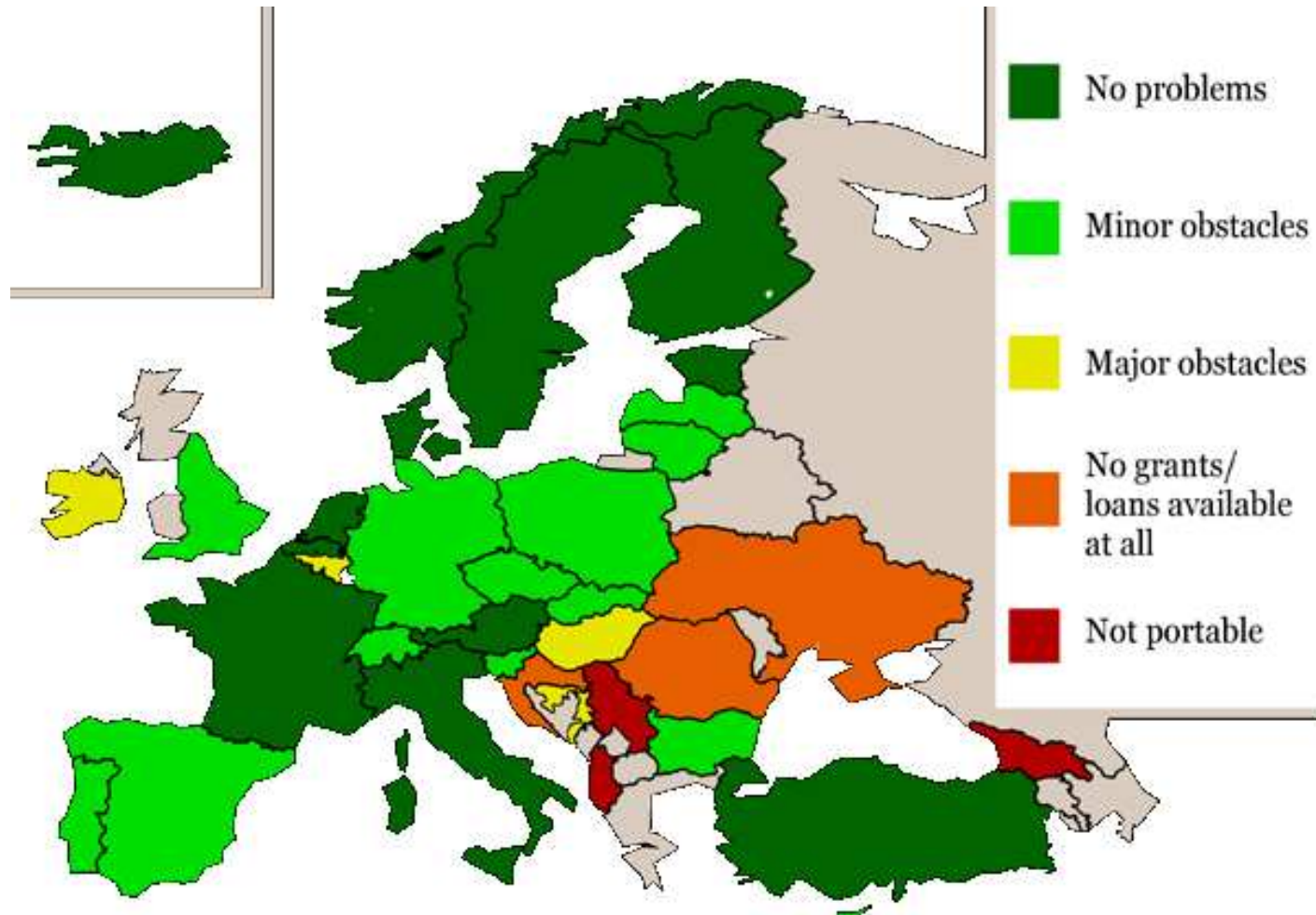
**Kaum Unterschiede zu mobilen Studierenden**

**in Klammern: Mittelwerte Skala 1-5; BFS 2006**

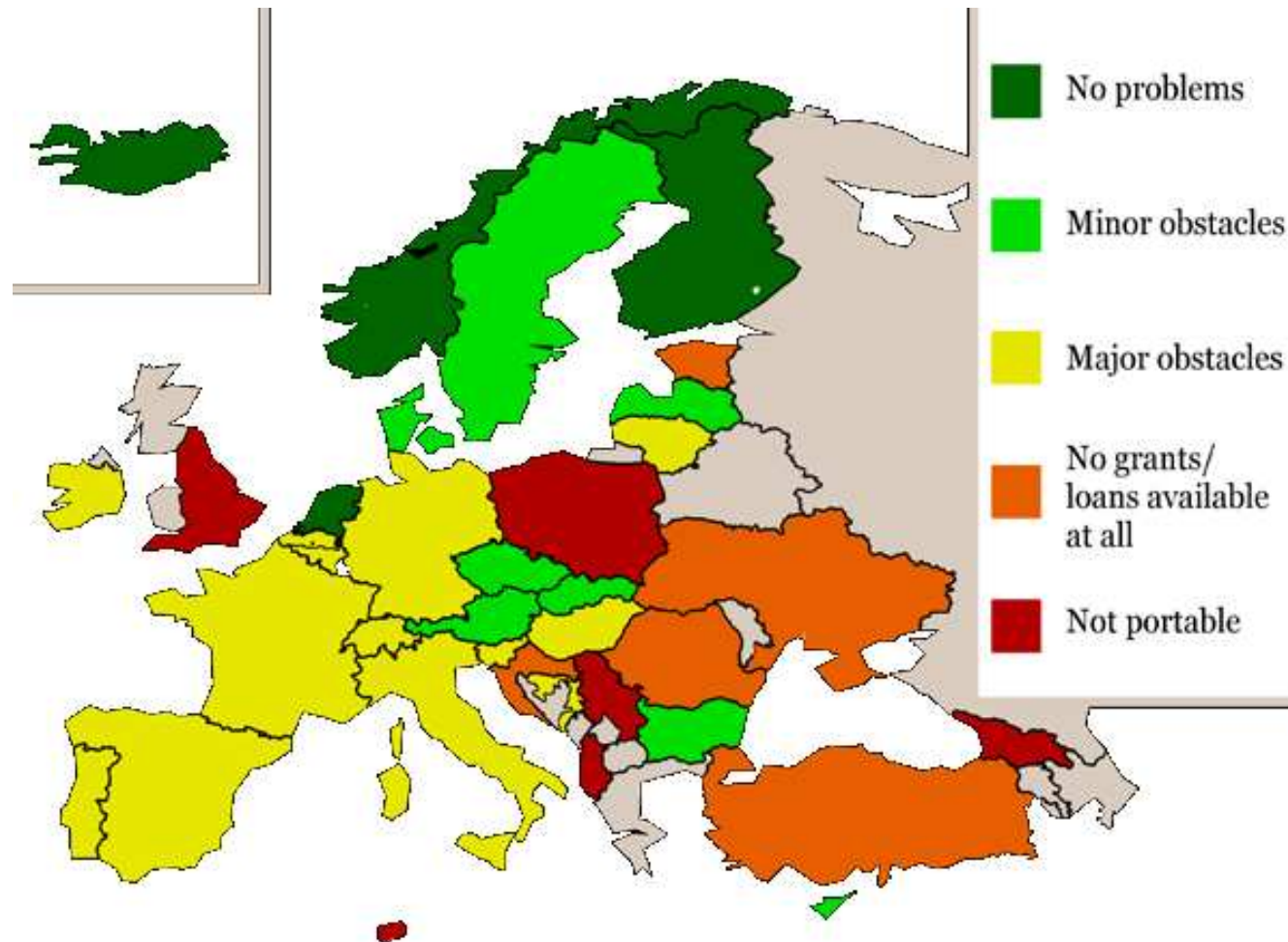
## Maßnahmenvorschläge

- ◆ **Nationale Berichte 2009 über Abbau von Mobilitätshindernissen, Promotion von Mobilität, zukünftige Evaluierung**
- ◆ **Fokus auf zentrale Herausforderungen: Visa, Arbeitserlaubnisse, Anerkennung, Incentives für Studierende und Hochschulen**
- ◆ **Einstellung der Hochschulen gegenüber und Verantwortung für Mobilität**
- ◆ **Ausbau der sozialen Dimension von Mobilität**
  - ◆ **Ausbau von joint degrees**

# Stipendienmitnahme bis 1 Jahr



# Stipendienmitnahme ganzes Studium



## London 2007

**Communiquée übernimmt zentrale Punkte der WG**

- ◆ **Begründungen**
- ◆ **Übergeordnetes Ziel**
- ◆ **Kernpunkte**
- ◆ **„Hausaufgaben“ bis 2009**
- ◆ **„We will invite all stakeholders to participate in, and support this work, at the national level.“**

## **„Hausaufgaben“ bis 2009**

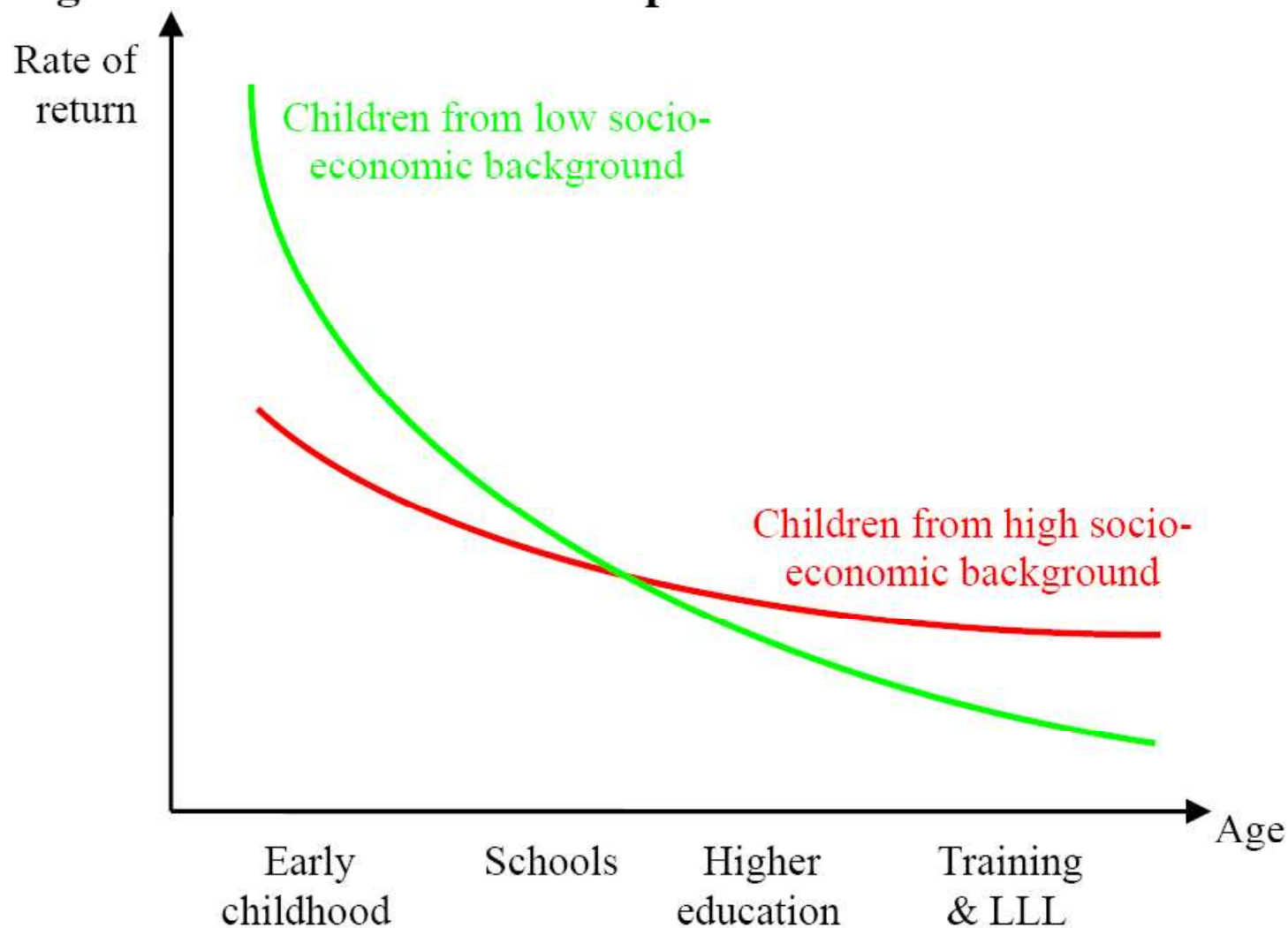
- ◆ **Definition unterrepräsentierter Gruppen**
  - ◆ **Entwicklung nationale Strategie**
- ◆ **Entwicklung Maßnahmenkatalog (action plan), z.B: Irland**
  - ◆ **Aufbau Monitoring**
- ◆ **Studierendenbefragungen durchführen**
  - ◆ **Abbau von Mobilitätshindernissen (incoming u. outgoing)**
  - ◆ **Alles zusammen mit Stakeholdern**

## Schlussbemerkung

- ◆ **Abbau sozialer Ungleichheiten kann nicht im Hochschulsektor alleine erreicht werden**
- ◆ **Maßnahmen im Schulbereich sind noch wichtiger**
  - ◆ **Aber zentral ist der vorschulische Bereich**

**EU KOM(2006) 481:  
Effizienz und Gerechtigkeit in den europäischen  
Systemen der allgemeinen und beruflichen Bildung**

**Figure 1: Returns to a Euro spent at different levels of education**



Source: Authors' depiction in adaptation of Cunha et al. (2006).

**Vielen Dank für die  
Aufmerksamkeit !**

unger@ihs.ac.at