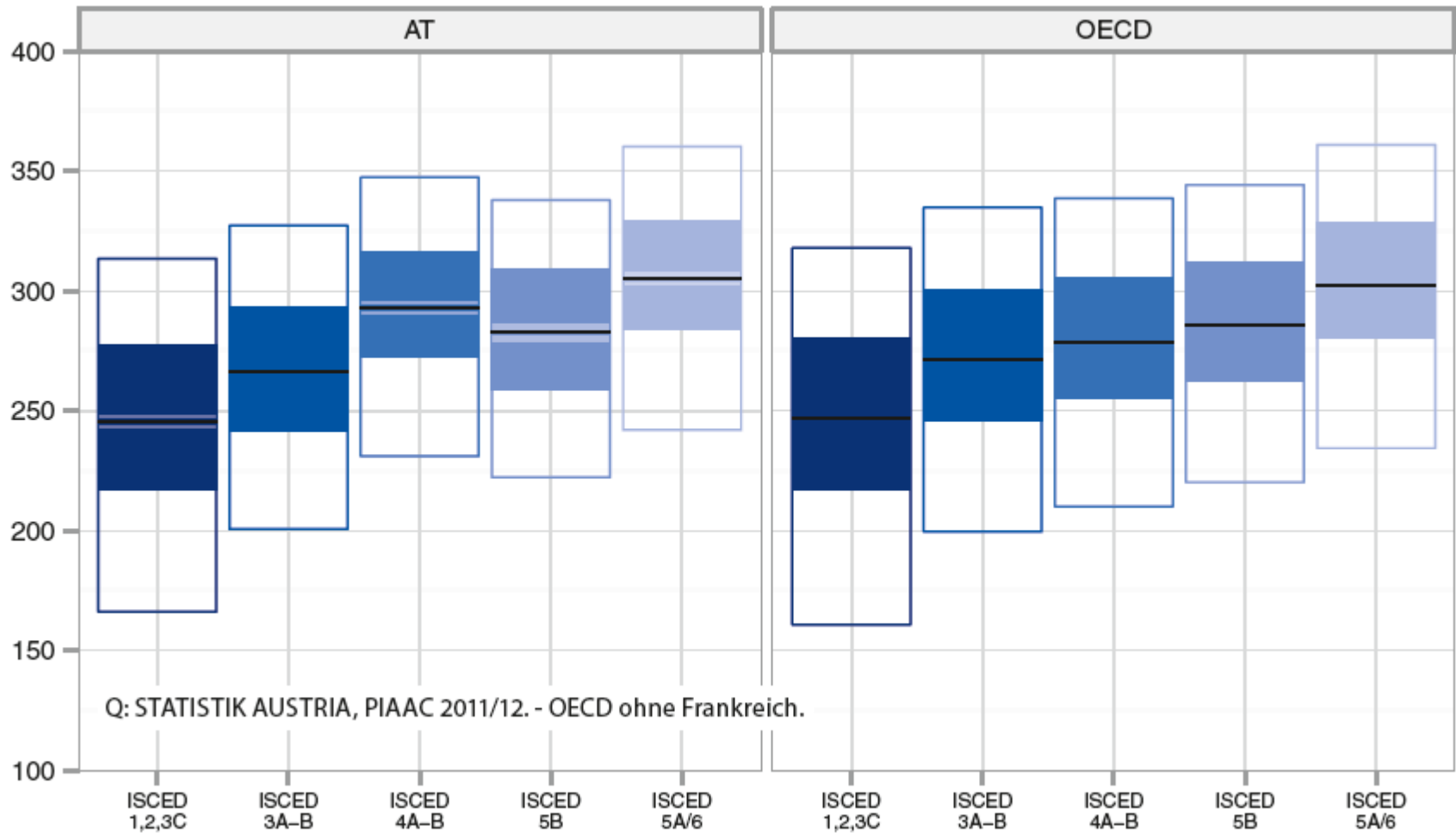


Der Einfluss von Bildungsabschlüssen und Kompetenzen auf die beruflichen Positionen junger Erwachsener

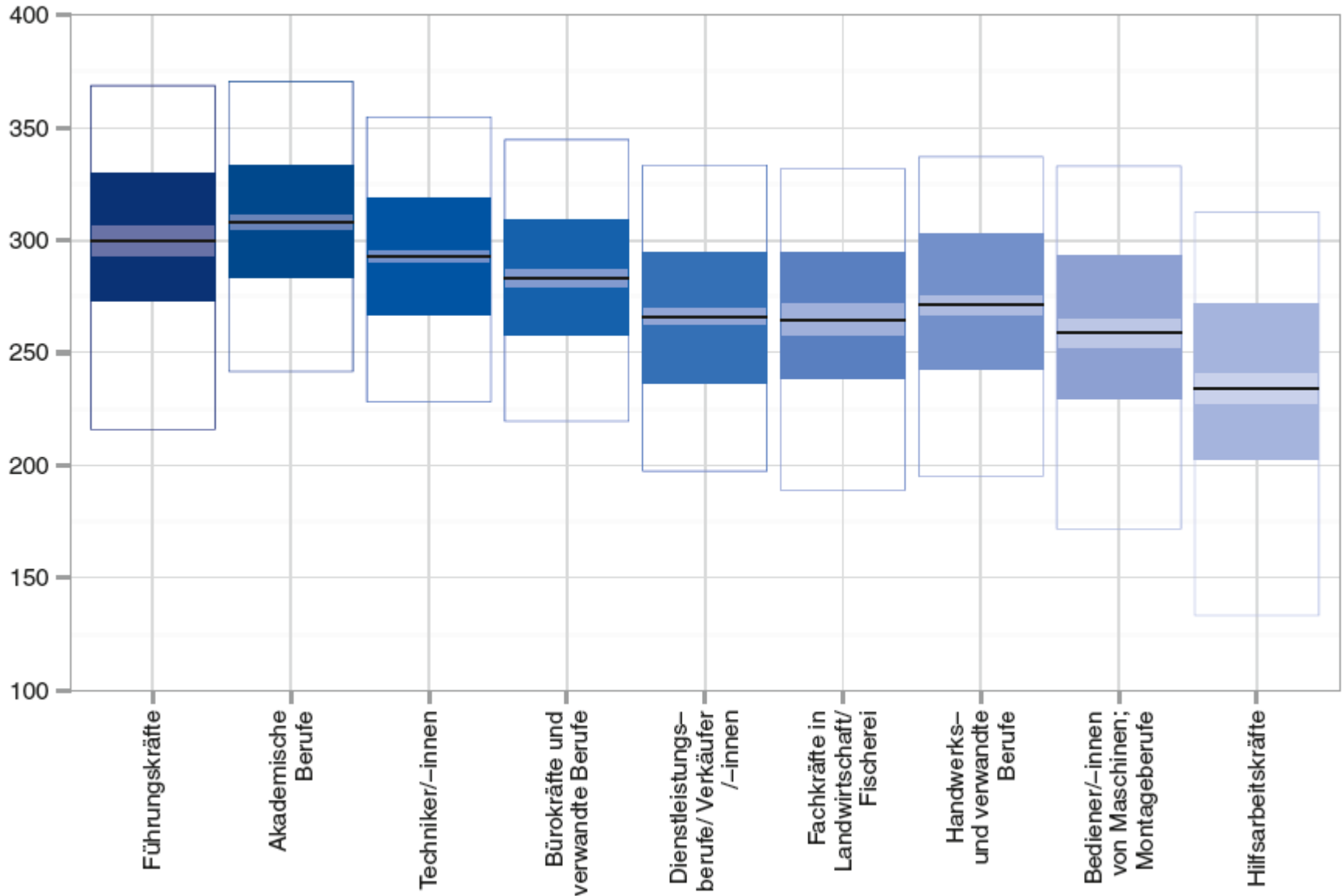
4. GEBF-Tagung, Berlin, 9.-11. März 2016

Stefan Vogtenhuber, IHS Wien

Heterogenität: Lesen nach ISCED-Ebenen



Heterogenität: Mathematik ISCO 1-Steller



Forschungsinteresse

- Relevanz von Bildungsabschlüssen und Kompetenzen im Staterwerb
- Familiäre Effekte auf den Bildungs- und Kompetenzerwerb sowie auf die berufliche Position
- Inwiefern hängen Länderunterschiede von institutionellen / strukturellen Merkmalen ab?

Theorie 1: Mechanismen der Bildungswirkung

- Steigerung der individuellen Produktivität durch Kompetenzzuwachs (Humankapitaltheorie)
 - Erweiterungen sind Signal- und Filtertheorien: Bildungszertifikate als Mittel der Selektion von Arbeitskräften: signalisieren Einarbeitungszeit und Trainingskosten
 - Bildung ist pot. Produktivität, aber Mechanismus gleich
- Exklusiver Zugang zu Positionen (Credentialistische Theorie, soziale Schließung)
 - Höhere Gebildete lukrieren Ertrag unabhängig von Produktivität aufgrund von Zugangsbarrieren, Machtstrukturen
 - keine leistungsbasierte Allokation am Arbeitsmarkt, sondern institutionelle und sozialstrukturelle Elemente entscheidend

Theorie 2: Kontexteffekte

- **Bildungssystem: frühe berufliche Spezialisierung**
 - Wirkt positiv auf AM-Einstieg, geringere Arbeitslosigkeit und Mismatch, jedoch geringere Mobilität (lock in)
 - Kompetenzerwerb für Benachteiligte, jedoch höhere familiäre Effekte
- **Arbeitsmarktinstitutionen und ökonomische Koord.**
 - Regulierung von Bildung und Arbeitsmärkten (Berechtigungen) durch hohes Ausmaß an Koordination zwischen Unternehmen, Gewerkschaften und Staat (kollektive Lohnverhandlungen),

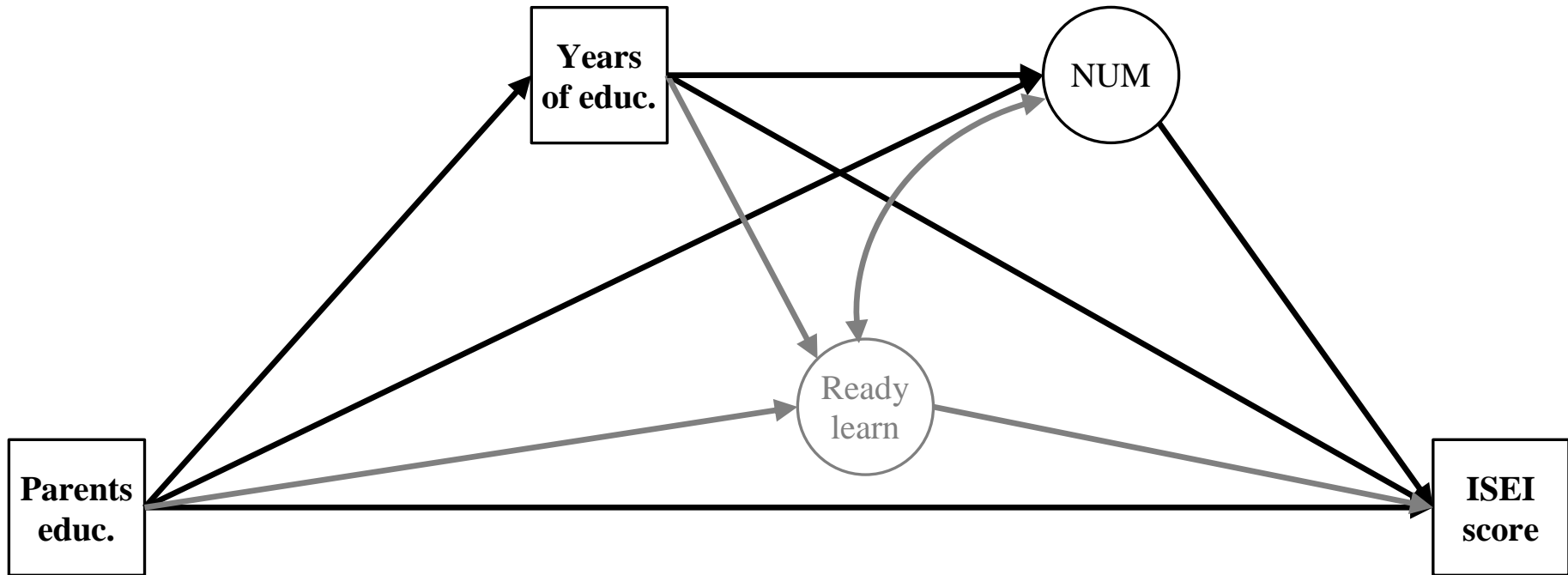
ODER

- Koordination erfolgt stärker durch Marktmechanismus und freien Wettbewerb (Lohnfestsetzungen auf Firmenebene), ausgebaute und differenzierte Hochschulbildung mit hoher privater Finanzierung

Daten, Operationalisierung

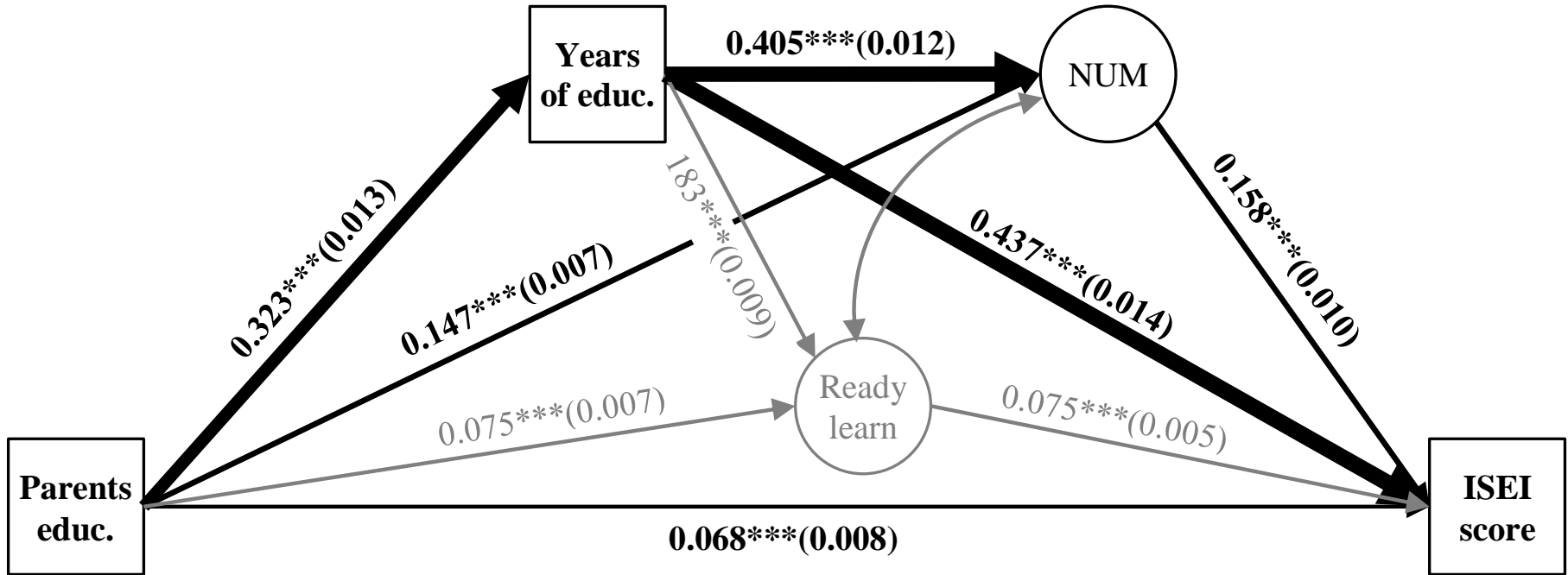
- Individuelle Ebene: PIAAC (20-34J., n=22,305)
 - Abhängige Var: *Berufliche Position* (ISEI nach ISCO08 2-Steller)
 - Mediatoren: *Numeracy skills* (CFA mit pv1-pv10), *Credential* (höchster Abschluss in Jahren), *Lernmotivation*: PIAAC readiness to learn index
 - Soziale Herkunft (unabhängige Var): höchste Elternbildung
- Länderebene (n=21)
 - Berufliche Spezialisierung: Beteiligung auf der Sekundarstufe II, Status quo & Dynamik im Hochschulsektor; Eurostat, OECD
 - Ökonomische Koordination: bargaining coordination, ICTWSS
- Zwei-Ebenen Modelle (SEM)
 - Pfadmodell auf der individuellen Ebene
 - Kontext-Effekte und Cross-level Interaction der Länderfaktoren

Pfadmodell auf der individuellen Ebene



Controls: age, age squared,
male
foreign born parents

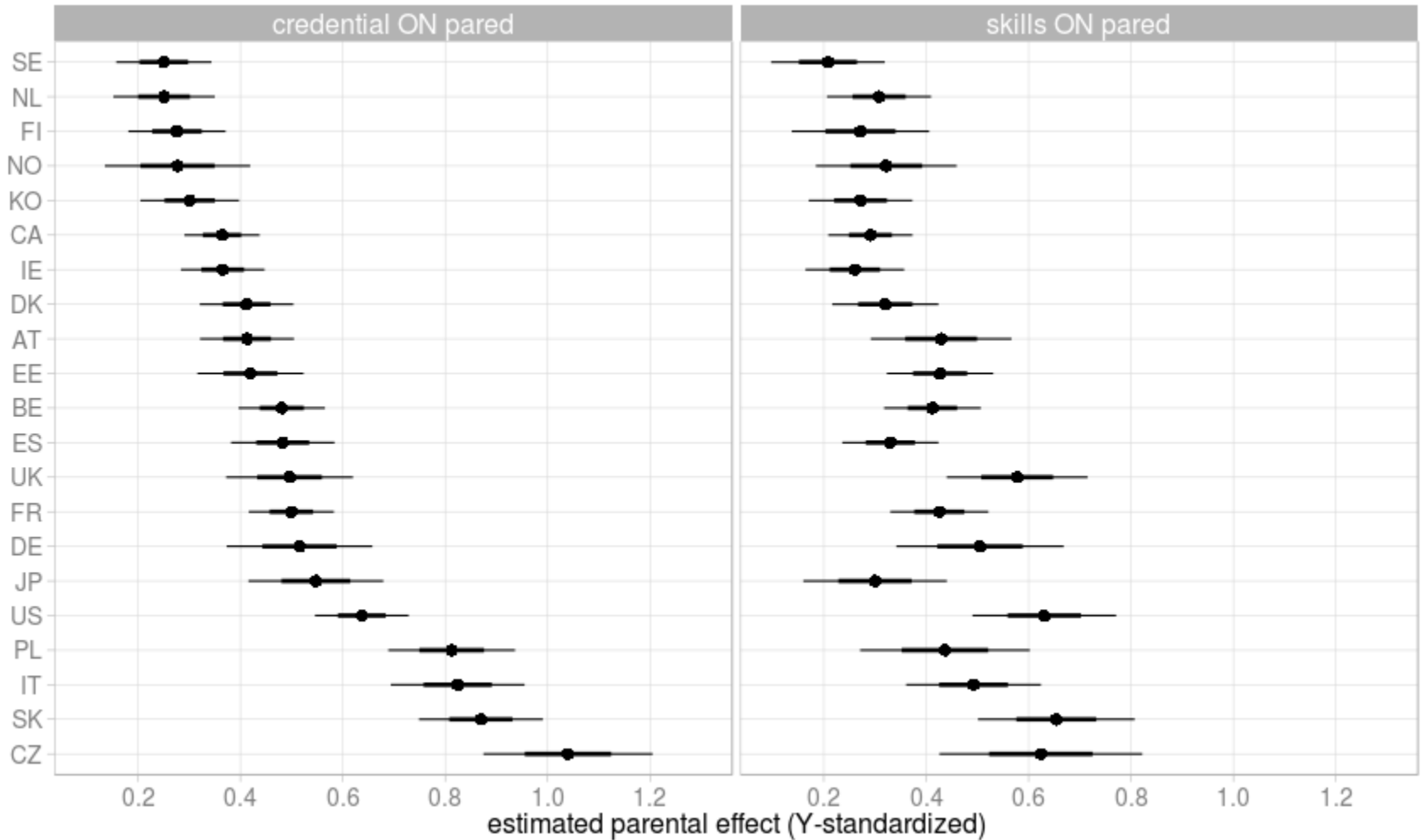
Pfadmodell auf der individuellen Ebene



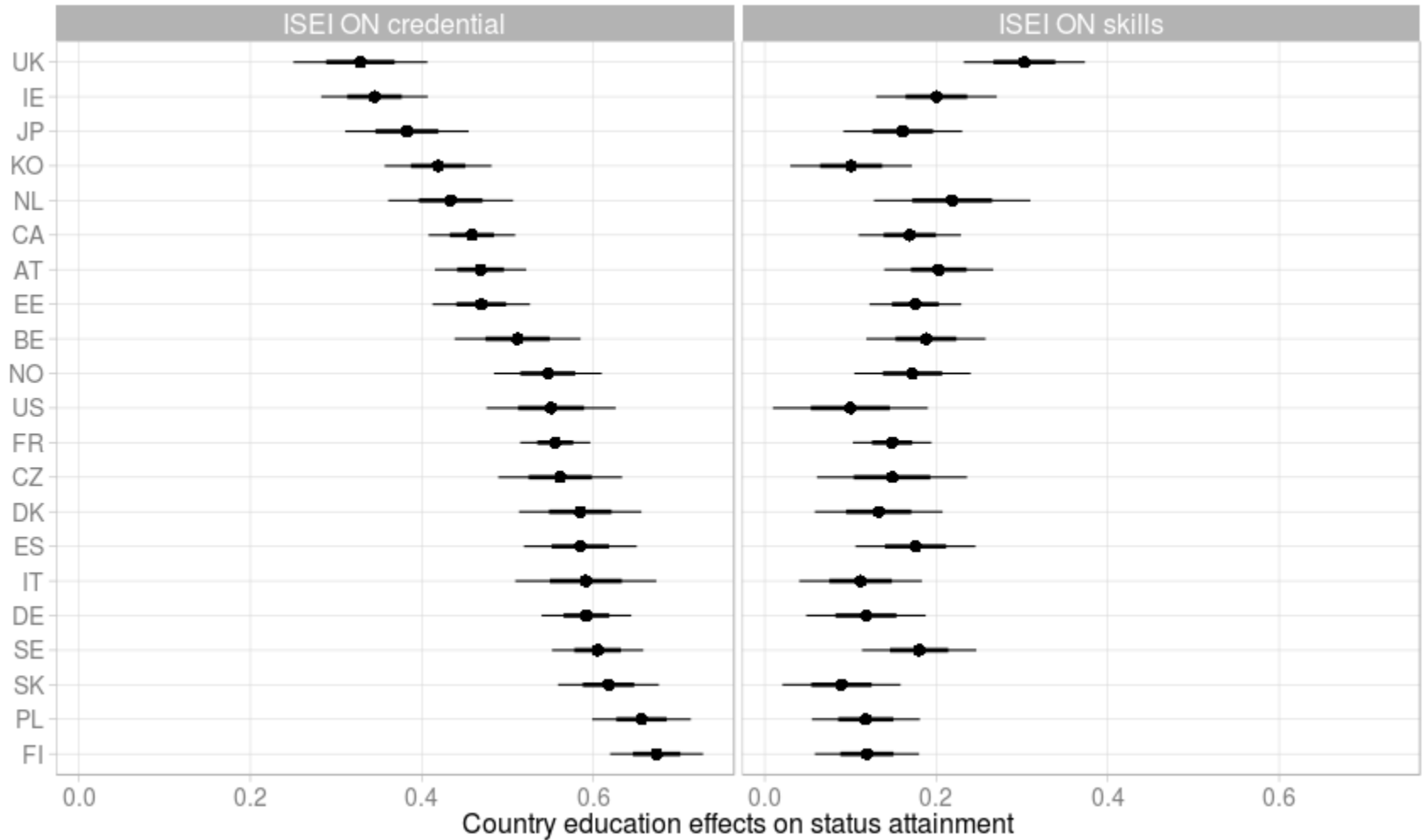
Source: OECD PIAAC 2011/12, GESIS 2014, Statistik Austria; *** $p < .001$, ** $p < .01$, * $p < .05$, + $p < .1$.

Controls: age, age squared,
male
foreign born parents

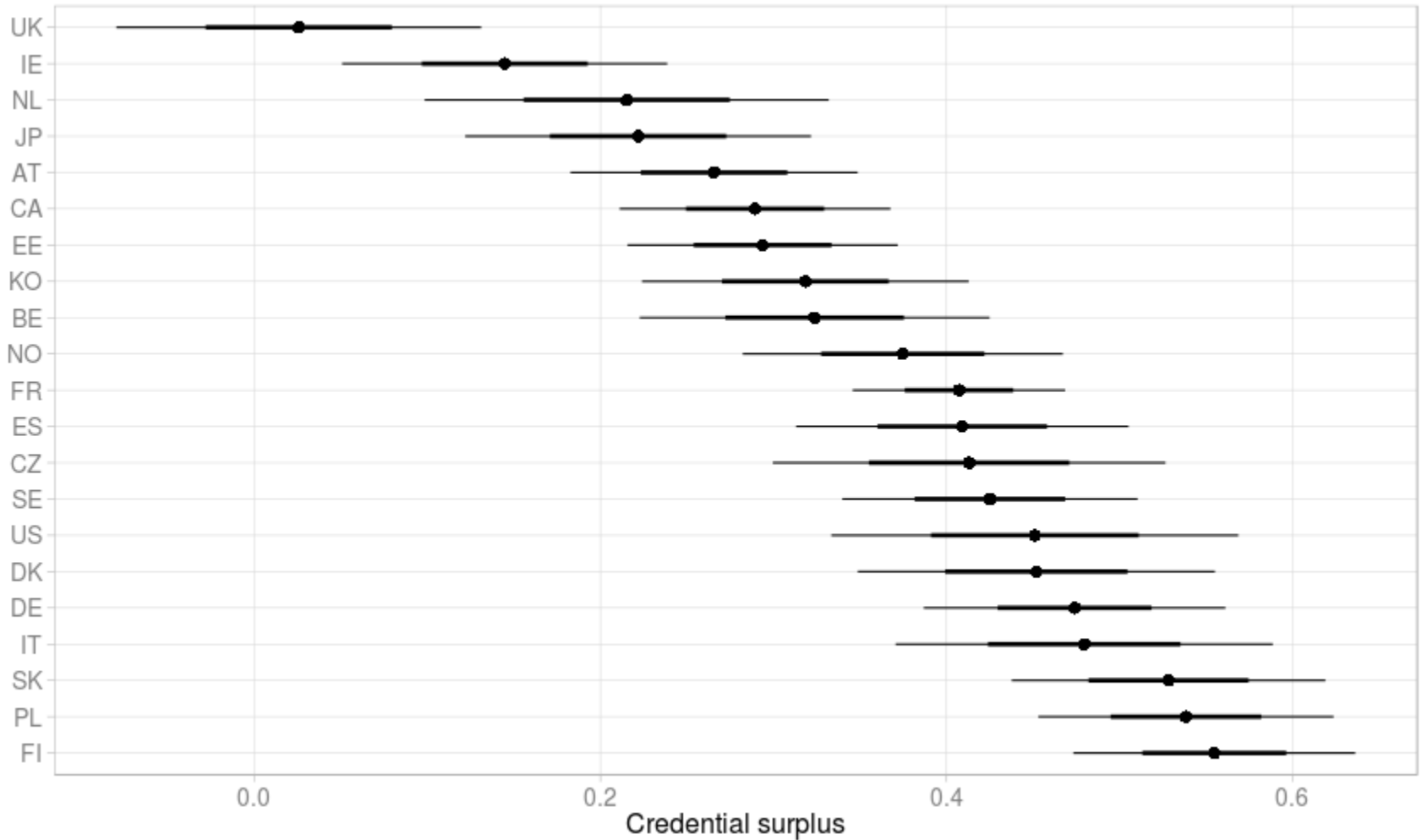
Family effects on educational achievement



Education effects on status attainment



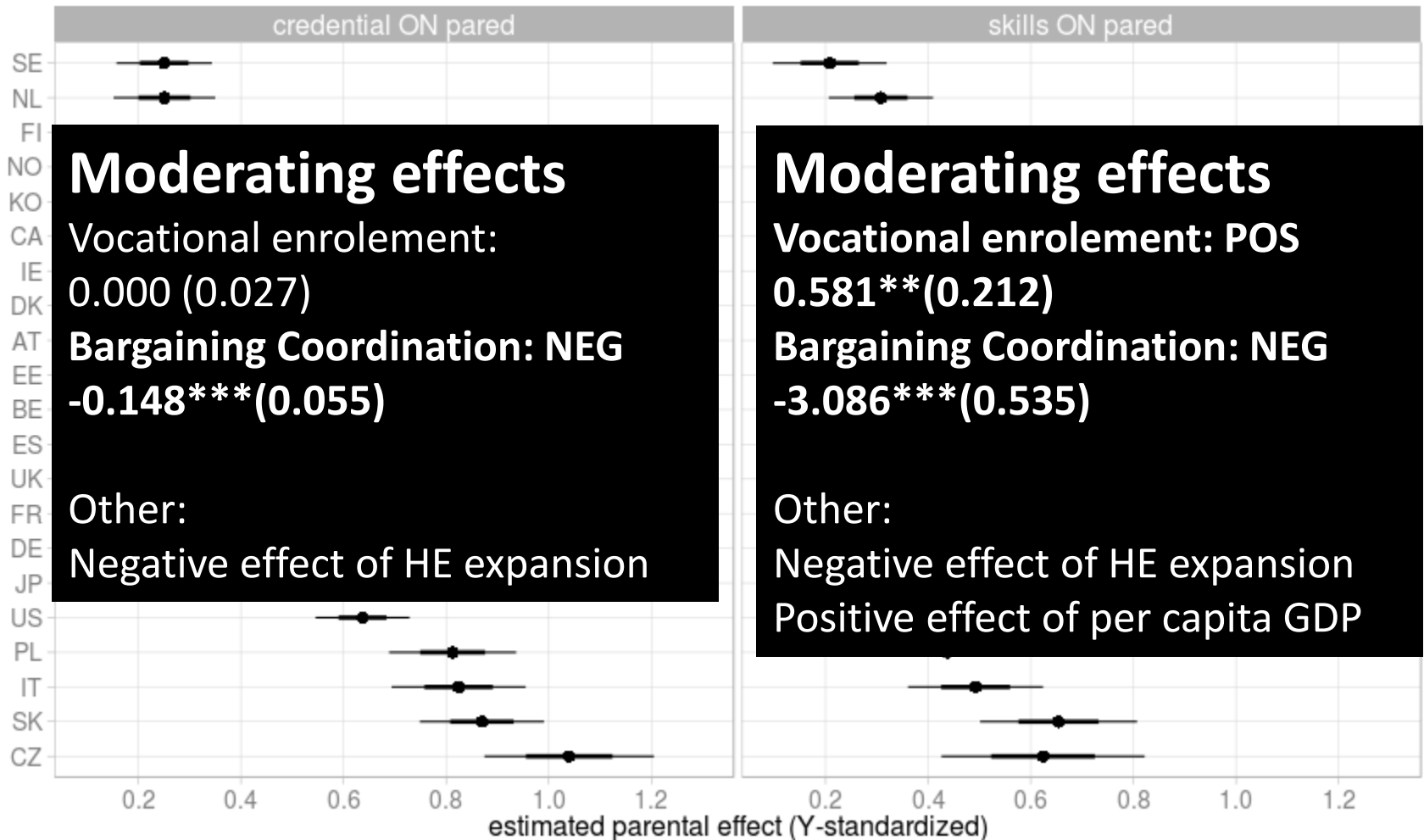
Credential Surplus ($\beta_{eduyears} - \beta_{skills}$)



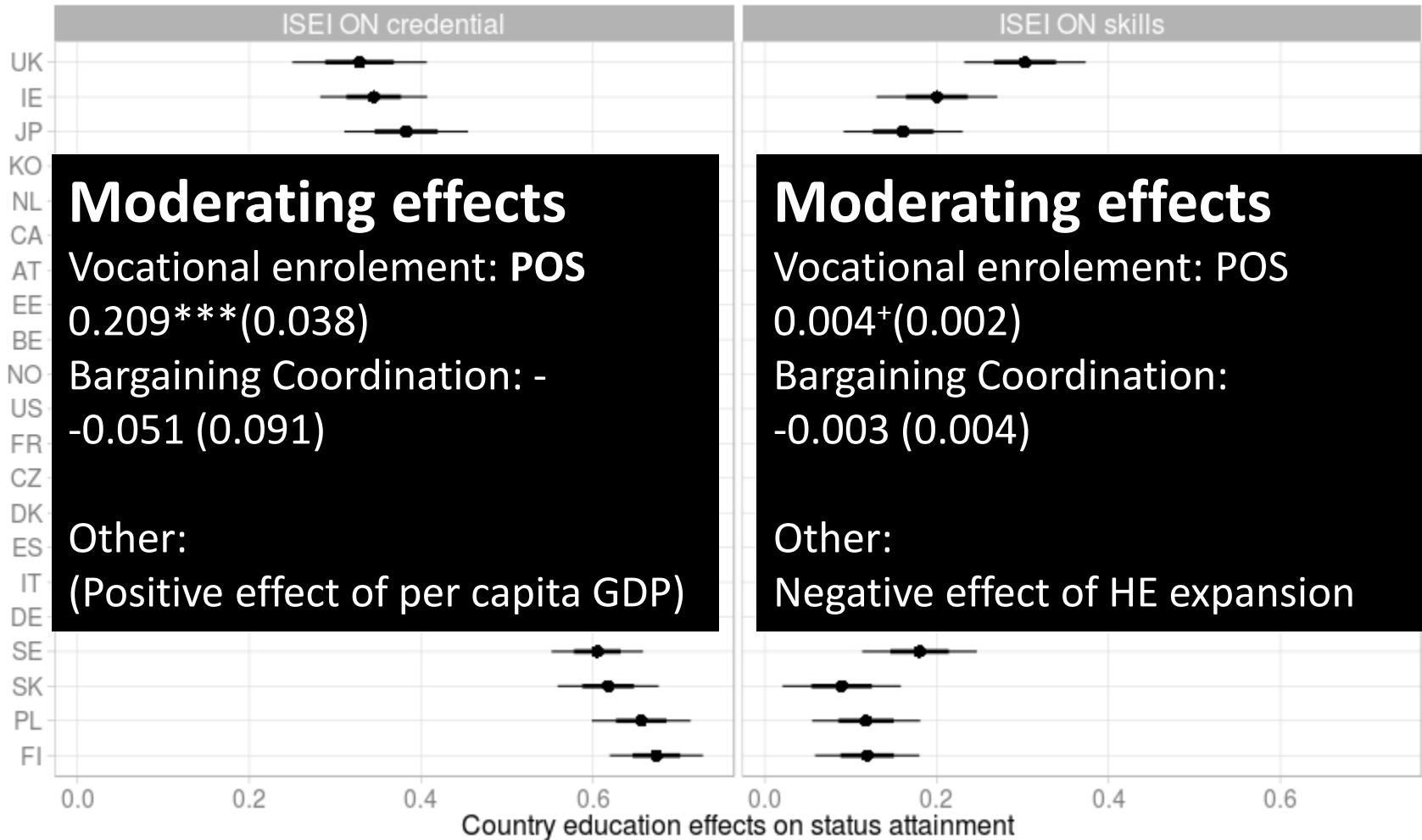
Direct contextual effects

Mediator/outcome:	Years of Educ.	Numeracy Skills	ISEI Score
Vocational Enrolem.	-0.270* (0.119)	0.445*** (0.073)	0.003 (0.072)
Bargaining Coord.	0.131 (0.095)	0.350*** (0.082)	-0.022 (0.070)
GDP per capita	0.192* (0.086)	-0.096 (0.087)	0.193* (0.087)
%ISCED 5A/6 (25-34)	0.291** (0.088)	0.119 (0.072)	-0.020 (0.068)
%Students w. HE par.	-0.393*** (0.109)	0.321*** (0.067)	-0.080 (0.072)
Variance Expl. (R2)	0.546*** (0.075)	0.823*** (0.047)	0.807*** (0.049)

Family effects on educational achievement



Education effects on status attainment



Resümee

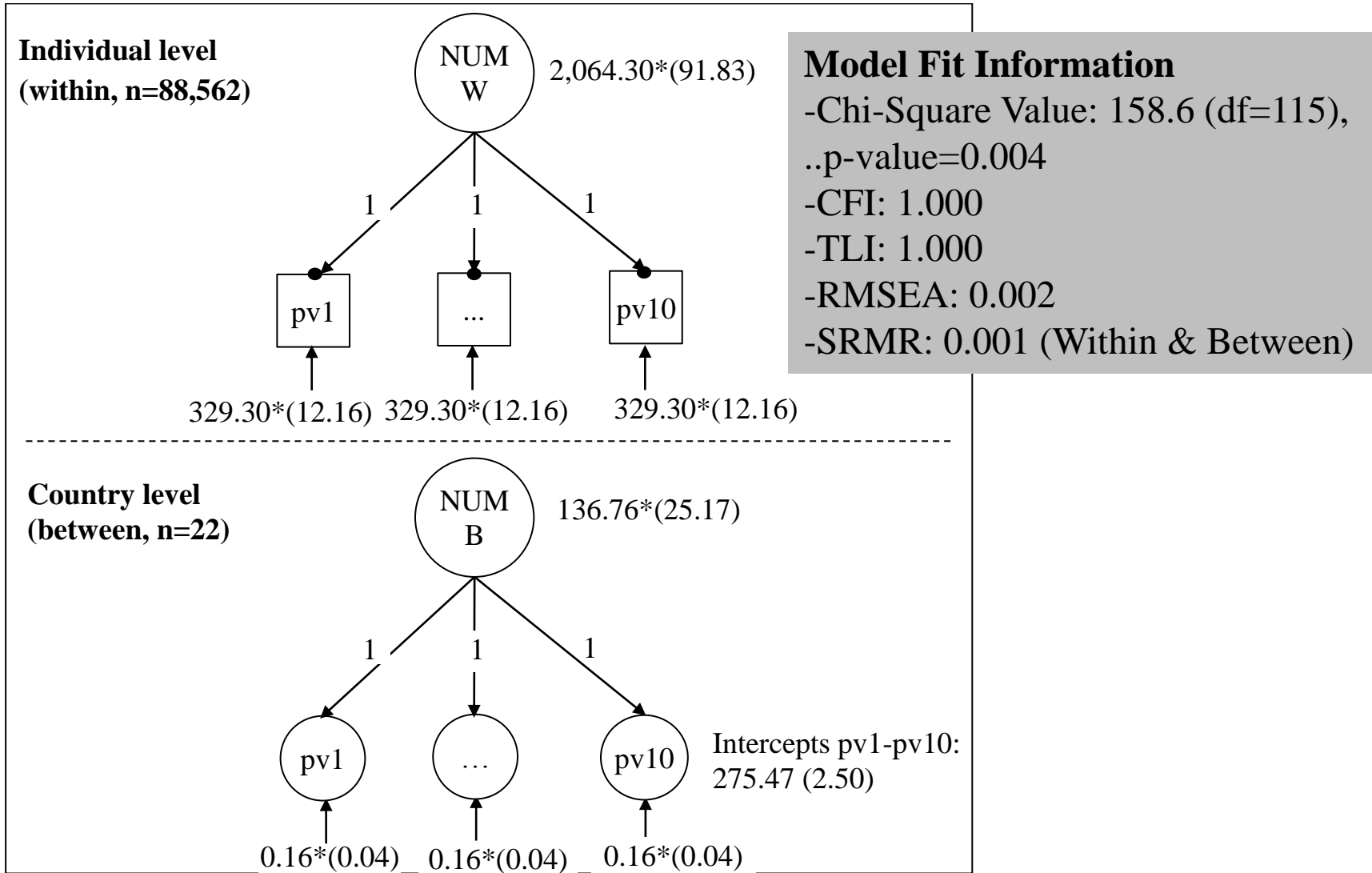
- Familiärer Einfluss auf den erreichten Bildungsabschluss (Credential) ist höher als auf die gemessenen Komp.
- Statuserwerb: Mechanismus der sozialen Schließung („Credential Society“) anstatt Selektion nach Meriten
- Substanzielle Länderunterschiede in den Pfaden
 - Berufliche Spezialisierung verstärkt Elterneinfluss und Bildungseffekt
-> tradiert Ungleichheit, aber auch höherer Skill level
 - Ökonomische Koordination und Einbindung kollektiver Akteure wirkt kompensatorisch

Danke!

www.equi.at
www.ihs.ac.at

Unterstützt durch Fördergelder des Jubiläumsfonds der Oesterreichischen Nationalbank
(Projektnummer: 16045)

Measuring numeracy skills: two-level CFA



Path:	PE to Num	PE to ISEI	YoE to ISEI
Within level			
via years of educ.	0.131*** (0.007)	0.141*** (0.008)	
via numeracy:		0.023*** (0.002)	0.064*** (0.005)
via readiness to learn:		0.006*** (0.001)	0.014*** (0.001)
via YoE & num:		0.021*** (0.002)	
via YoE & Rtl:		0.004*** (0.000)	
Total indirect effect	0.131*** (0.007)	0.195*** (0.009)	0.077*** (0.005)
Direct effect	0.147*** (0.007)	0.068*** (0.008)	0.437*** (0.014)
Total effect	0.278*** (0.010)	0.263*** (0.012)	0.514*** (0.014)

foreign born parents